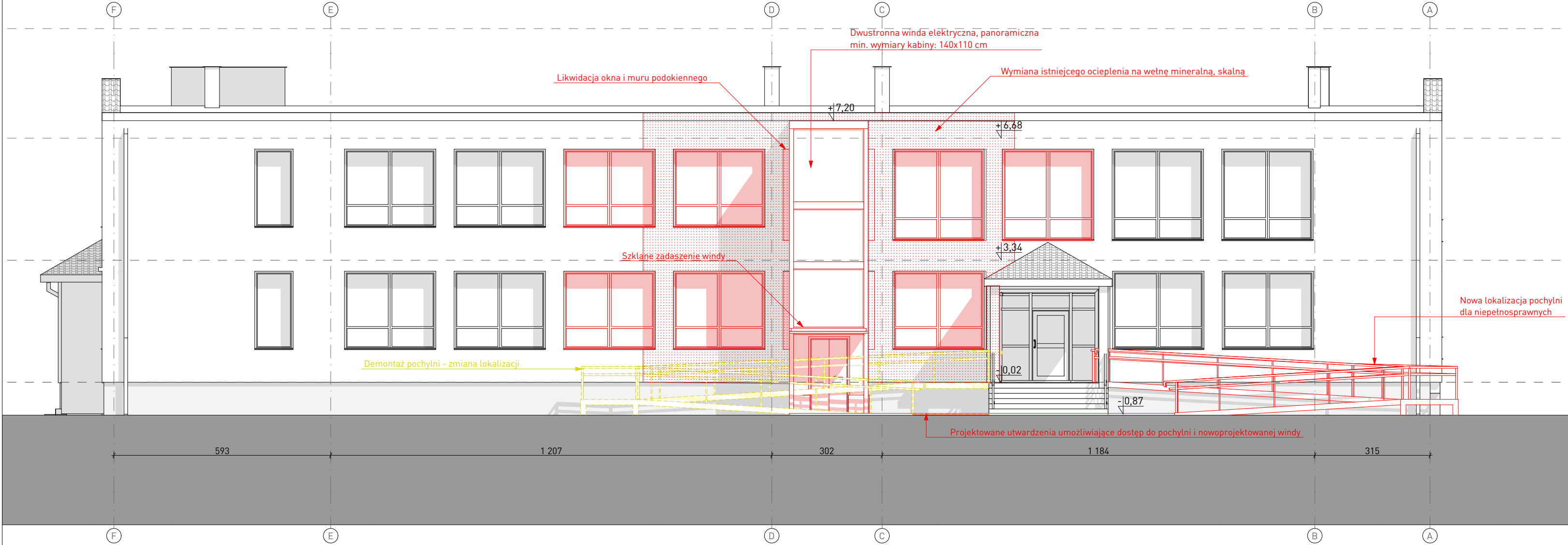


ELEWACJA PÓŁNOCNA [E-01]
SKALA 1:100

LEGENDA

- Elementy projektowane - objęte pozwoleniem na budowę
- Elementy do rozbiórki/demontażu - objęte pozwoleniem na budowę
- Budynek istniejący - nieobjęty pozwoleniem na budowę



Wszelkie prawa zastrzeżone. Łączenie z prawem reprodukcji lub udostępnienia osobom trzecim tego rysunku lub jego części bez wyraźnego upoważnienia autora Biura Projektowego Draft (Uz. U. 74/194, poz.83 art. 115-118)	Rewizje nr/data:	Temat rewizji - krótki opis:			
	Jednostka Projektowa:	<div><div></div><div>DRAFT ENGINEERS Sp. z o.o. Ul. Krakowska 21 32-065 Krzeszowice www.biurodraft.com.pl e-mail: biuro@biurodraft.com.pl</div></div>			
	Nazwa Inwestora:	<div><div></div><div>GMINA ŻABNO ul. W. Jagiełły 1, 33-240 Żabno</div></div>			
	Nazwa obiektu budowlanego:	ROZBUDOWA BUDYNKU UŻYTECZNOŚCI PUBLICZNEJ O FUNKCJI PRZEDSZKOLA I ŻŁOBKA POLEGAJĄCA NA BUDOWIE WINDY OSOBOWEJ ORAZ PRZEBUDOWA ŚCIANY ZEWNĘTRZNEJ, NIEKONSTRUKCYJNEJ NA DZ. EW. NR 1836/1, 1837/4, 1837/6 W MIEJSCOWOŚCI ŻABNO, GMINA ŻABNO.			
	Adres obiektu budowlanego:	ul. Władysława Jagiełły 12, 33-240 Żabno		Nr działek inwestycji: 1836/1, 1837/4, 1837/6	
	Branża:	ARCHITEKTURA	Stadium:	PROJEKT BUDOWLANY	Nr projektu: 650/PA-K/12/2024
	Funkcja:	Imię i nazwisko:		Nr uprawnień i specjalizacja:	Podpis:
	Projektant PZT i proj. arch.-bud.:	mgr inż. arch. Grażyna Kuźniar		upr. bud. nr 77/98 architektoniczne bez ograniczeń	Data opracowania: styczeń 2025
	Sprawdzający PZT i proj. arch.-bud.:				
Rysunek opracowała: mgr inż. arch. Dagmara Piątek		Nazwa Rysunku:	Elewacja północna		Skala: 1:100
					Nr rys.: A-04